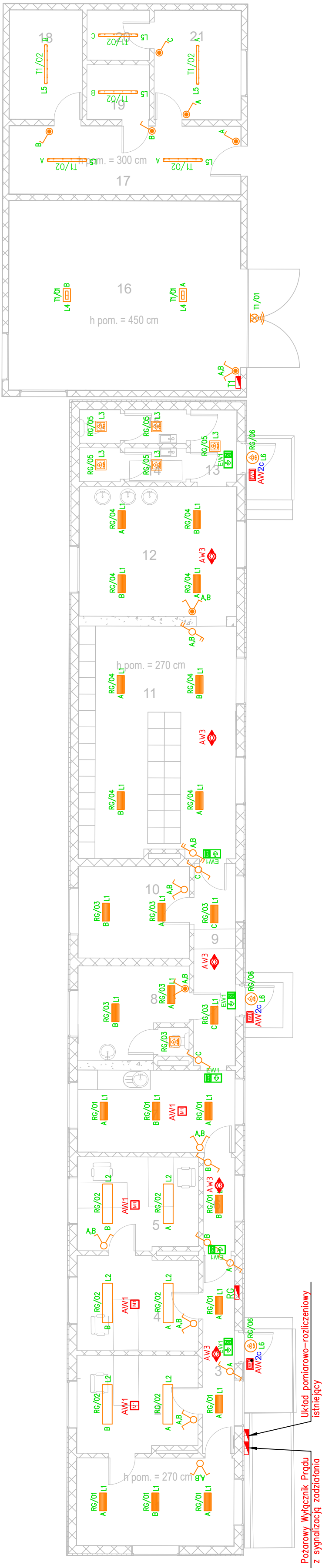


RZUT PRZYZIEMIA – INSTALACJA ELEKTRYCZNA

SKALA 1:100



Pożarowy Wyłącznik Prądu z sygnalizacją zasilania

Układ pomiarowo-rozliczeniowy istniejący

Legenda

- Oprawa nastropowa LED 30W 3200lm IP44
- Oprawa nastropowa LED 1200x300 42W 5300lm IP20
- Oprawa nastropowa LED 1600lm 23W IP44 z czujnikiem ruchu
- Oprawa nastropowa LED 95W 11800lm CLEAR IP65
- Oprawa nastropowa LED 1587 4900lm 39W CLEAR IP65
- Oprawa naścienna LED 2000lm 15W IP44 z czujnikiem ruchu
- Nadświetlacz LED 20W IP65 z czujnikiem ruchu
- Oprawa natynkowa oświetlenia ewakuacyjnego LED 37lm 308W Auto Test NM IP65, moduł awaryjny 1h
- Oprawa natynkowa oświetlenia awaryjnego LED 360lm 10W outtest IP20 moduł awaryjny 1h
- Oprawa natynkowa oświetlenia awaryjnego LED 388lm 4,5W Auto Test IP65 strumień asymetrycznymodul awaryjny 1h (+ zestaw sceny)
- Oprawa natynkowa oświetlenia awaryjnego LED 391lm 2,0W outtest IP20 strumień koryzowy, moduł awaryjny 1h
- Łącznik jednobiegunowy 10/16A IP44
- Łącznik świecznikowy 10/16A IP20
- Łącznik świecznikowy 10/16A IP44
- Łącznik schodowy 10/16A IP20
- Łącznik schodowy podwójny 10/16A IP44
- Rozdzielnica elektryczna


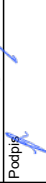


Kosikowski Architektura

22-100 Chelmin ul. Ceramiczna 34B

e-mail: racoslawkosikowski@gmail.com

tel. 512 315 710

Obiekt / adres inwestycji	Modernizacja i doposażenie Punktu Selektywnej Zbiórki Odpadów Komunalnych w Krasnymstawie, ul. Pilsudskiego 54, 22-300 Krasnyśław polegająca na budowie wiaty magazynowej, boksu magazynowego , wagi najazdowej samochodowej oraz przebudowie budynku magazynowego polegającej na powiększeniu bramy wjazdowej.		
Inwestor	Przedsiębiorstwo Gospodarki Komunalnej Spółka z o.o. ul. Plekarskiego 3; 22-300 Krasnyśław		
Tytuł rysunku	Instalacja elektryczna wewnętrzna - oświetlenie Rzut przyziemia. (Bud. "E. F")		
Projektant	mgr inż. Tomasz Muzyka	Podpis	
Sprawdzający	inż. Lesław Muzyka	Podpis	
Stadium PT	10/10/2022	Skala	1:100
		Nr rysunku	E-04